



LOUIS MORET

vous prie d'honorer de votre présence le vernissage de l'exposition

CHARLES MENGE

FONDATION LOUIS MORET

31, Chemin des Barrières, Martigny, Valais

le 6 décembre 1986 à partir de 17 heures

L'exposition sera ouverte du 7 au 21 décembre 1986, de 14 à 18 heures, sauf le lundi



FONDATION Louis Merck 1986 Nan'gny

CHARLES MENGE

ou le Valais au bout du pinceau

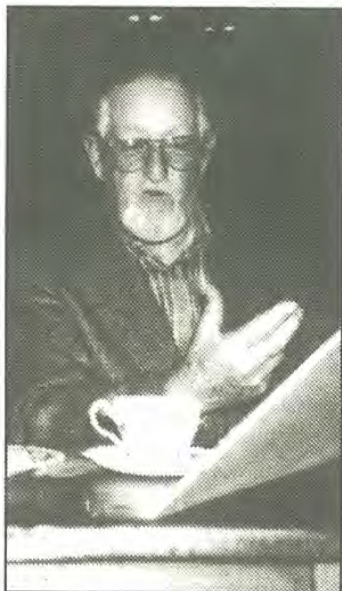
MARTIGNY (gmz). – Charles Menge à la Fondation Louis-Moret, c'est tout le Valais, sa terre, son folklore, sa vie profonde que le public pourra découvrir pendant deux semaines. Cette exposition, dont le vernissage s'est déroulé samedi dernier, met en vedette un artiste qui, depuis plus de quarante

ans, apporte une riche contribution à son pays grâce à une production picturale à l'inimitable sensibilité. Le Valais au bout du pinceau en quelque sorte...

Retours et fuites des saisons, villages roux hissés sur les collines, natures mortes où se côtoient le pain dur, les morceaux de fromage vieux et les noix entrouvertes, scènes de vignes, travaux du printemps, vendanges, l'univers de Charles Menge traduit ses états d'âme, ceux d'un homme accroché par les images fortes de son pays et de la vie quotidienne valaisanne. Peintre de la vigne et du vigneron, chantre des traditions villageoises, Charles Menge va parfois jusqu'à céder à des visions où apparaissent la féerie, la satire, les danses macabres, les bacchantes ou les contes de fées.

Arts graphiques

Elève des Arts industriels et des Beaux-Arts à Genève, Charles Menge est né à Granges (VS) en 1920. Premier prix de lithographie à Genève, il cherche sa voie à Zurich dans les arts graphiques. Mais le Valais lui manque et il revient à Sion pour retrouver les paysages et l'atmosphère qui conviennent à son inspiration. En 1944, sa première exposition à Sion connaît un grand succès. C'est le début d'une belle carrière où les voyages succèdent aux expositions à travers toute la Suisse et l'Europe.



En 1973, l'une de ses œuvres est choisie par le jury de l'UNICEF à New York. Et plusieurs de ses tableaux se trouvent dans des collections privées et publiques à Paris, Bruxelles, New York, Francfort, Amsterdam, Genève, Bâle, Berne.

A la Fondation Louis-Moret, le public pourra voir les œuvres de Charles Menge jusqu'au 21 décembre, de 14 à 18 heures tous les jours sauf le lundi.

A LA FONDATION LOUIS-MORET Prolongation de l'exposition Menge

MARTIGNY. – A travers une imagination débordante, Charles Menge nous dévoile son monde où déambulent une multitude de petits personnages aux couleurs vives. Ces personnages semblent provenir tantôt d'une fable heureuse, tantôt d'un conte cruel. Parmi ses œuvres satiriques, on peut noter «L'Apocalypse» où la terre piétinée par des troupes de soldats et étranglée par le serpent de la mort s'engouffre dans un enfer hanté par des diables noirs. Mais l'œuvre de Charles Menge ne reflète pas seulement des pensées révolutionnaires. Dans ses villages naïfs où s'affaire le paysan, où

joue l'enfant... où la liberté vit, on apprend à connaître l'homme simple qui sait apprécier les moments de bonheur.

Si les peintures aux petits personnages semblent irréelles, il n'en est pas de même pour les paysages valaisans empreints de calme, pour les scènes de vigne où les gens sont heureux, et pour ce couple sans âge, sans visage, qui attend l'hiver. Si vous voulez découvrir le monde fantastique de Charles Menge, venez à la Fondation Louis-Moret qui prolonge cette exposition jusqu'au 28 décembre, les 24 et 25 compris.