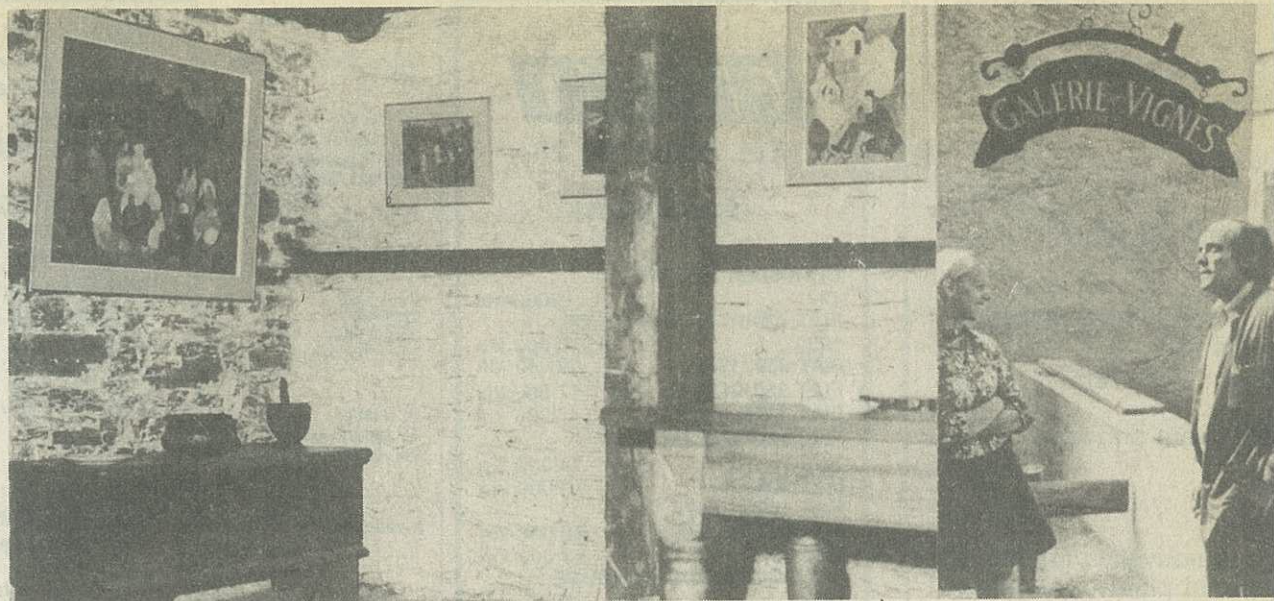


NF Sion, Hérens, Conthey

DE VALÈRE



OUVERTURE DE LA « GALERIE DES VIGNES »



ARDON. - Le village d'Ardon peut s'enorgueillir maintenant de posséder une galerie d'exposition.

Cette réalisation est due à M. et Mme François Geiger, qui ont aménagé les caves de la « maison Pelli ». Cette maison

compte plus de 150 ans d'existence.

Les caves ne sont pas voûtées. D'importantes poutres de mélèze supportent un plafond de bois, également en mélèze. Les murs en pierres sèches sont du plus bel effet.

Personne n'ignore que le village d'Ardon est entouré de vignes. Celles-ci produisent un excellent cru. Pour ces raisons la nouvelle galerie a pris le nom de « Galerie des vignes ».

**CHARLES MENGE
LE PREMIER EXPOSANT**

L'honneur d'inaugurer cette nouvelle

A gauche : une vue de l'intérieur, à droite M. et Mme Geiger devant l'enseigne.

galerie a été réservé au sympathique peintre sédunois Charles Menge.

31 toiles ont été accrochées aux murs.

Les scènes paysannes, les paysages, s'harmonisent parfaitement avec cette ancienne cave.

Cette première exposition durera jusqu'au 1er octobre prochain. Le vernissage est prévu le samedi 9 septembre dès 18 heures.

L'exposition est ouverte tous les jours, compris le dimanche.

Lundi 11 septembre 1972 - Page 29

CHARLES MENGE A LA GALERIE DES VIGNES



L'artiste Charles Menge devant l'une de ses toiles.

ARDON. - Samedi, en fin d'après-midi, a eu lieu le vernissage de l'exposition du peintre Charles Menge.

Par la même occasion, c'était l'inauguration officielle de cette nouvelle galerie, si bien aménagée et conçue par M. et Mme François Geiger.

Les très nombreuses personnes qui ont assisté à la manifestation ont été enchantées et émerveillées. Parmi les personnalités présentes nous relevons celles de M. et Mme Maurice Zermatten, écrivain, et M. Pierre Putallaz, président de la commune d'Ardon. M. Putallaz n'a pas caché sa satisfaction. « Pour notre commune, a-t-il précisé, cette galerie est un événement. » M. Geiger a réussi, avec beaucoup de goût, à mettre en valeur une ancienne cave. Le cachet a été conservé. C'est simple, naturel, mais chic.

C'est un honneur pour la galerie et pour notre commune, que le premier peintre soit M. Charles Menge. Les toiles présentées concordent parfaitement avec l'état des lieux. »

FIDELE A LUI-MEME

Charles Menge est fidèle à lui-même, à ses principes stricts. Il n'expose pas souvent dans notre canton, et pourtant c'est un travailleur infatigable.

Proche de la nature, amoureux du vrai, du naturel, il présente des paysages étonnants de teintes et de chaleur. Son style, sa conception se perpétuent avec une évolution dans les tons.

Les scènes de la vie quotidienne, où tout est vie et mouvement frappent le visiteur. L'artiste a senti les sentiments, les penchants des personnages impliqués dans ces scènes.

L'exposition est ouverte tous les jours, même le dimanche.

Une visite permettra à chacun de faire effectivement une double et enrichissante découverte.